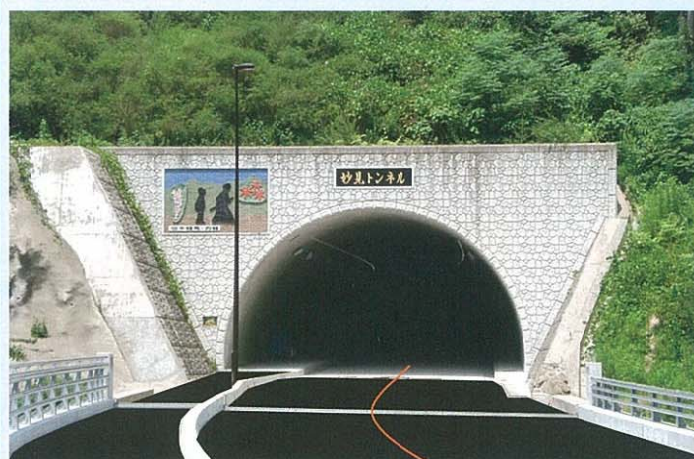


祝 開通 国道223号 妙見工区



(隼人側上空より)



(隼人側坑口)



(霧島側坑口)



鹿児島県 始良・伊佐地域振興局 建設部

【事業の目的】

国道223号(霧島市隼人町西光寺～妙見地内)では平成5年8月の豪雨時に、崩土、冠水による通行止めが11箇所発生しました。

県においては、安全な暮らしやすい地域づくりや観光産業の振興を図るため、「災害に強いみちづくり」を進めることとし、平成8年度に道路改築事業・妙見拡幅に着手しました。

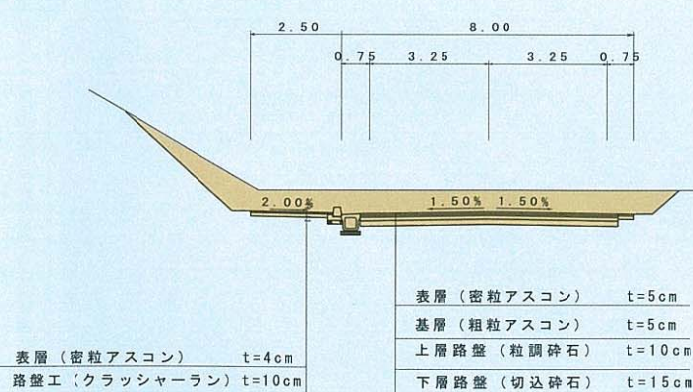
平成19年度までに霧島市隼人町側の約1.2キロメートル区間を供用したところです。今回バイパス部の整備完了により、更に約1.1キロメートル区間が供用されます。

【事業の内容】

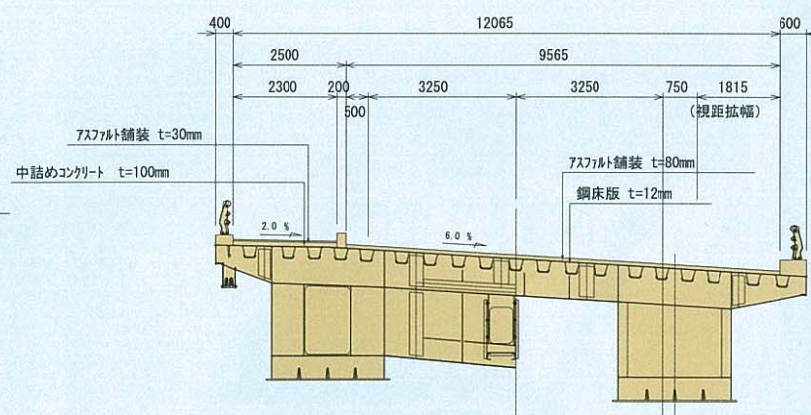
- 路線名：国道223号
- 延長：2,300m
- 幅員：6.5(10.5)m
- 道路規格：3種2級
- 設計速度：60km/h
- 事業期間：平成8年度～23年度
- 事業費：約59億円

【構造形式】

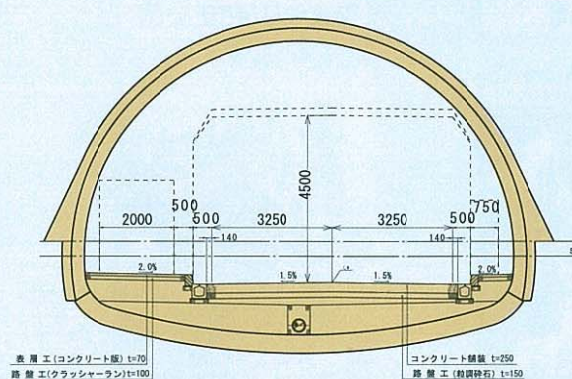
一般部



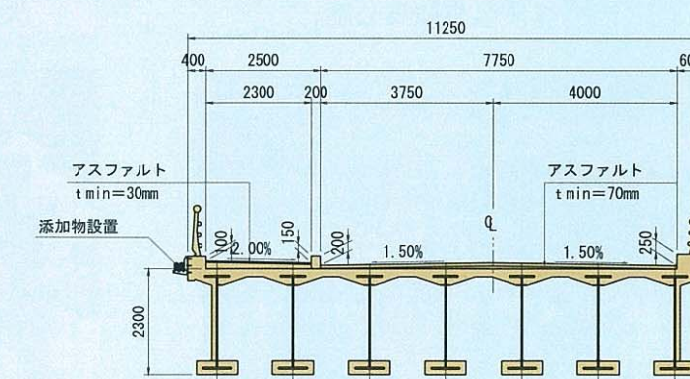
妙見1号橋



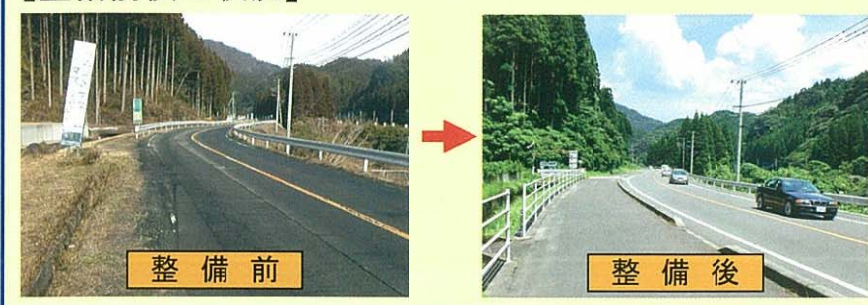
妙見トンネル



妙見2号橋



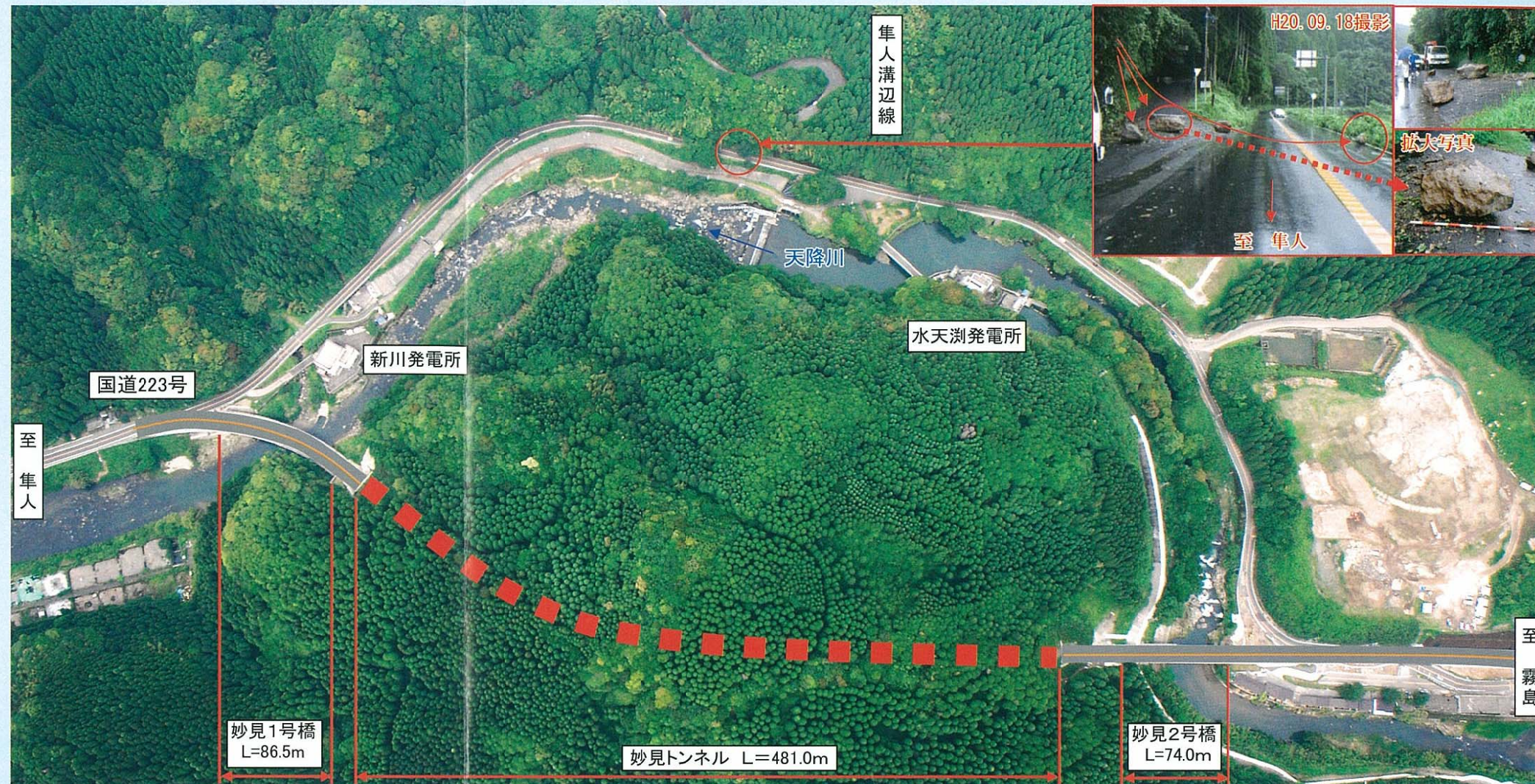
【整備前後の状況】



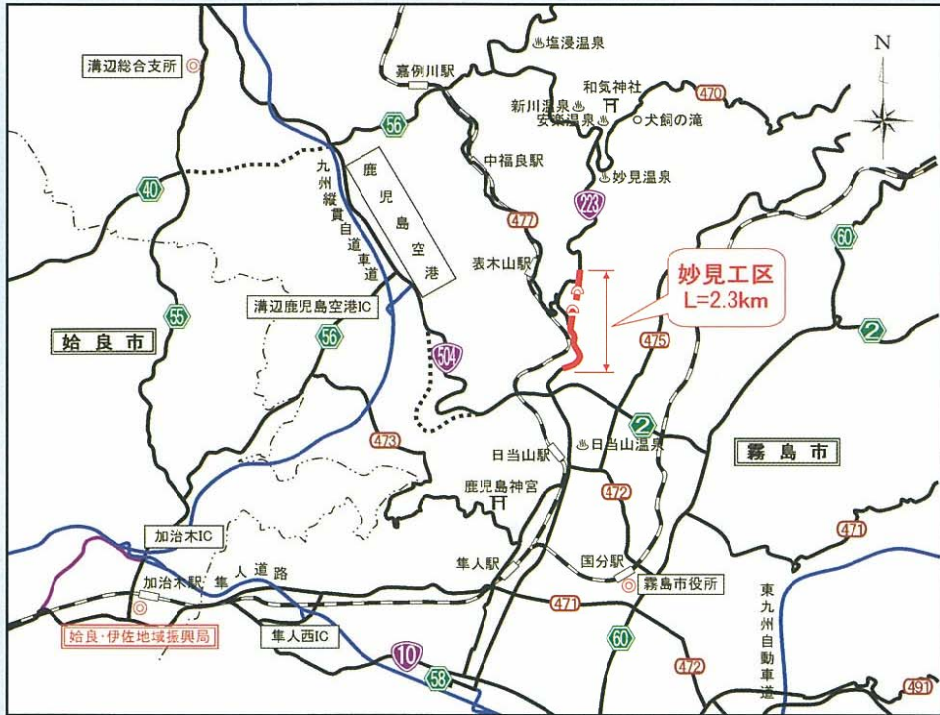
橋長	86.5m
全幅員	13.065m
斜角	75度
荷重	B活荷重
上部工形式	鋼単純鋼床版箱桁橋
下部工形式	逆T式橋台
下部工基礎形式	場所打ち杭(φ1200)
施工年度	H19～23(上・下部工)
事業費	約6.8億円

トンネル延長	481.0m
幅員	10.75m
平面線形	R=330m～∞
縦断線形	i=3.65%
防災等級	C等級(非常電話、押ボタン式通報装置、非常警報装置)
掘削方式	上半先進ベンチカット工法
施工年度	H18～23(本体・設備・照明・舗装)
事業費	約16.5億円

橋長	74.0m
全幅員	11.25m
斜角	90度
荷重	B活過重
上部工形式	プレテンション方式単純中空床版橋+プレビーム合成桁橋
下部工形式	逆T式橋台、壁式橋脚
下部工基礎形式	A1橋台:深礎杭(φ2000) P1橋脚:深礎杭(φ3000) A2橋台:直接基礎
施工年度	H17～18(上・下部工)
事業費	約3.6億円



妙見工区位置図



【霧島市の観光地・伝統芸能】



塩浸温泉龍馬公園



犬飼の滝



藤まつり(和気公園)



神楽(霧島神宮)



お田植祭(霧島神宮)



初午祭(鹿兒島神宮)

問い合わせ先 鹿兒島県 始良・伊佐地域振興局
 建設部 土木建築課
 〒899-5212
 鹿兒島県始良市加治木町諏訪町12
 TEL(0995)63-8361
 FAX(0995)63-8345